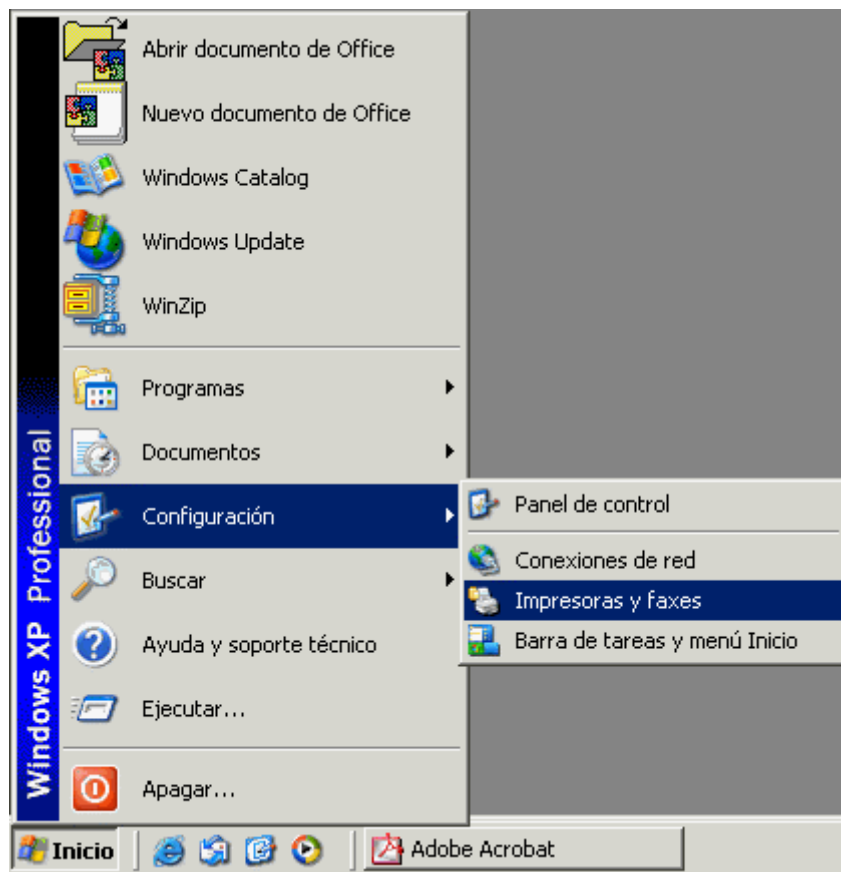
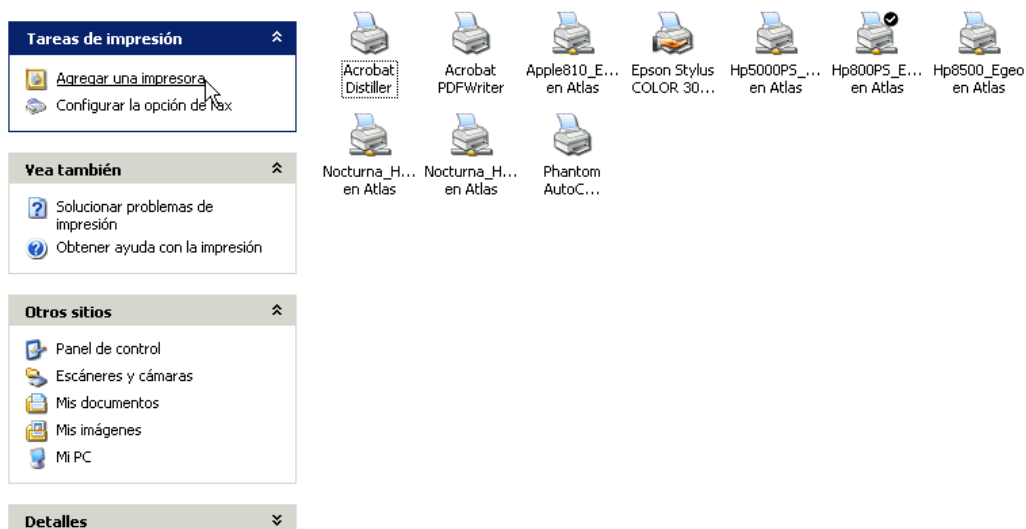


CÓMO DAR DE ALTA UNA IMPRESORA

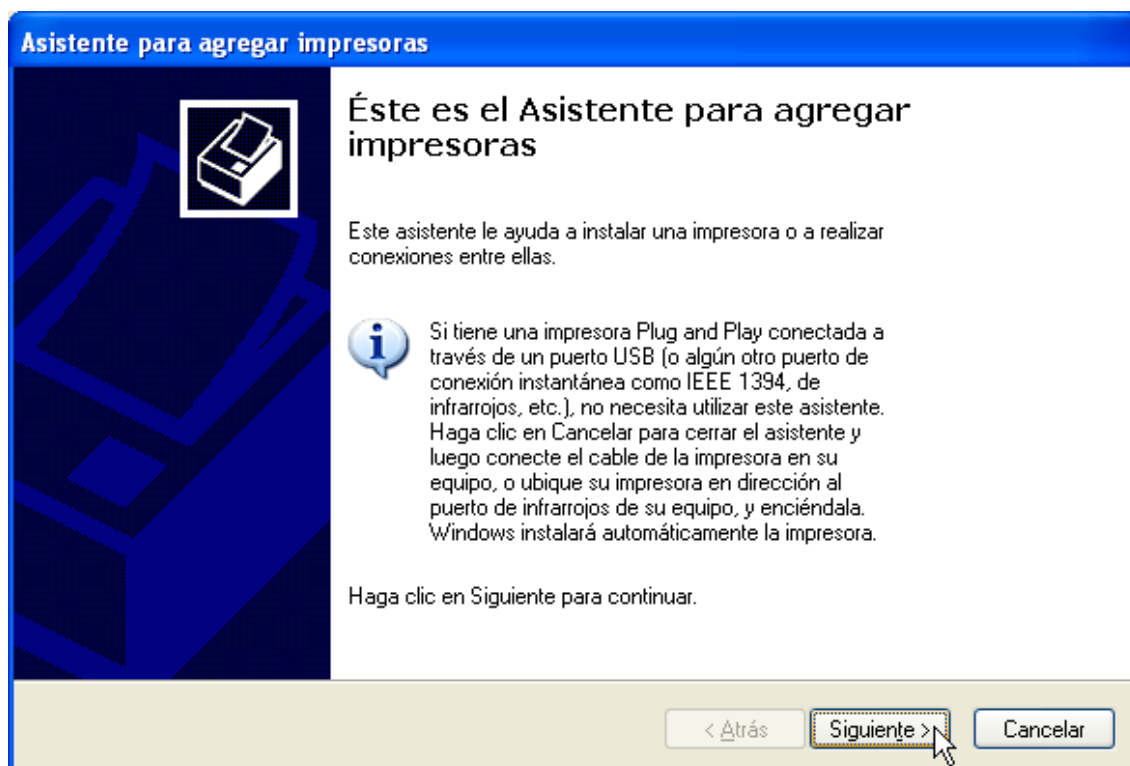
1.- En la barra de menús, ir a **Inicio -> Configuración -> Impresoras**



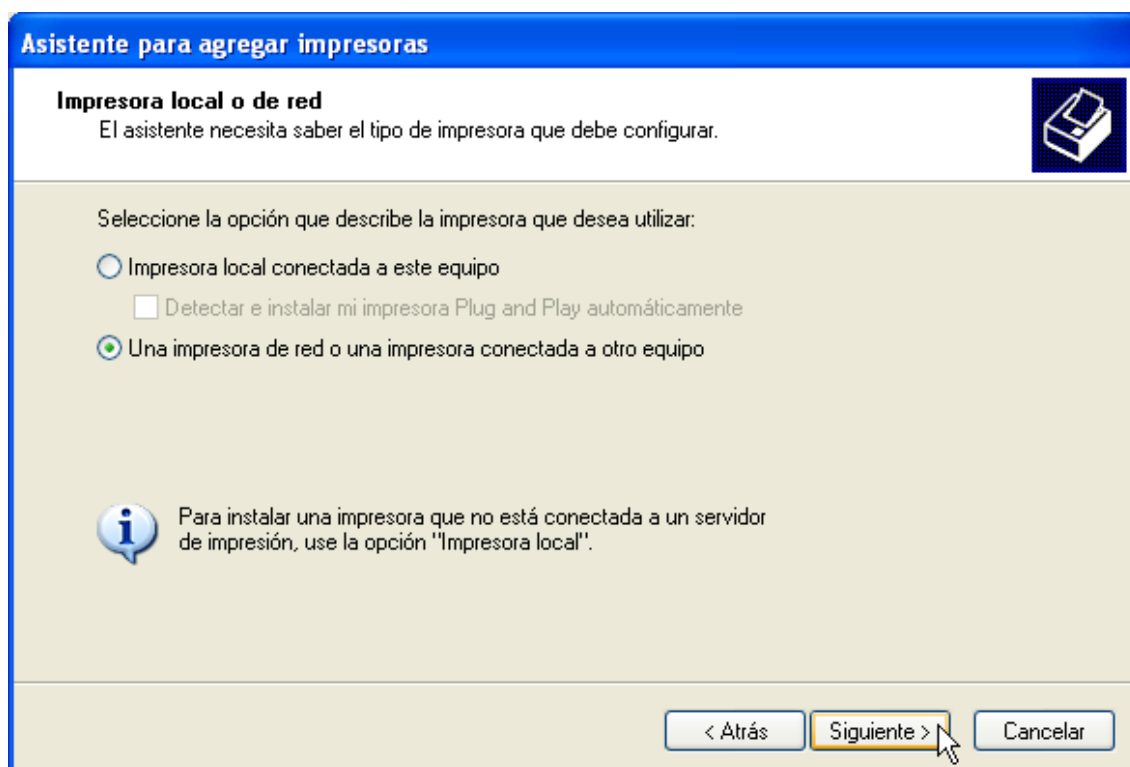
2.- Hacer clic sobre '**Agregar una impresora**'



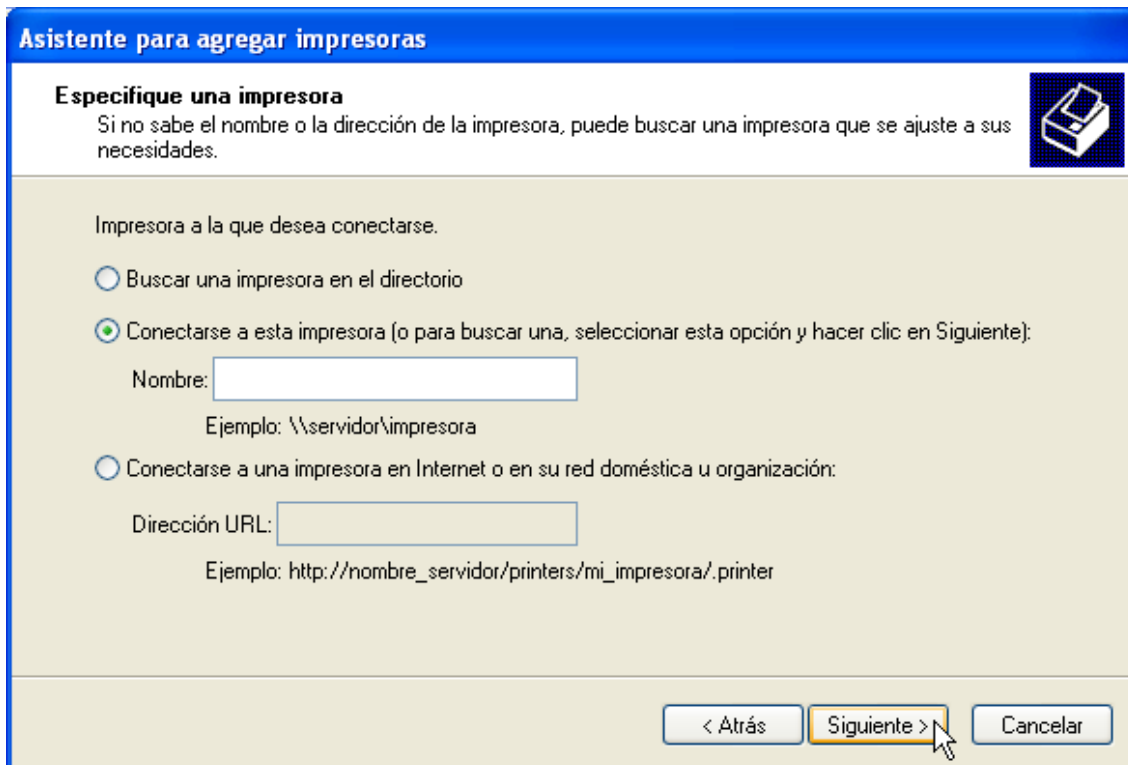
3.- En la pantalla informativa, hacer clic en **Siguiente**



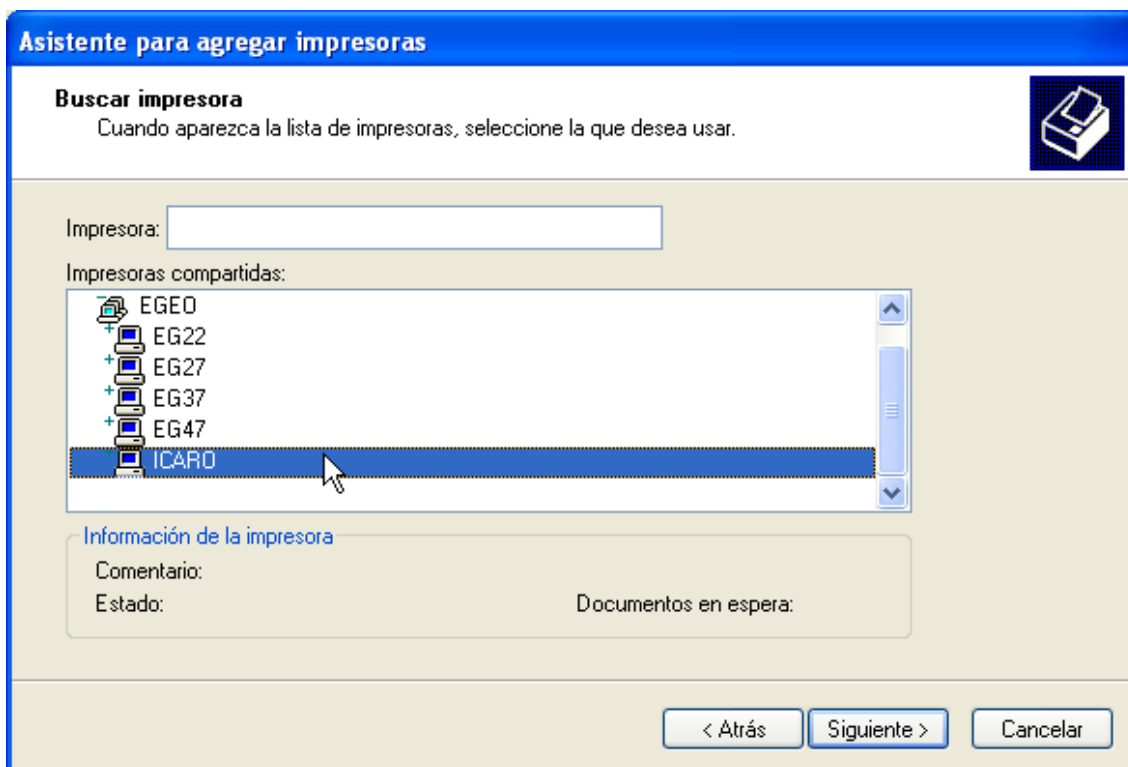
4.- Seleccionar 'Impresora de red'



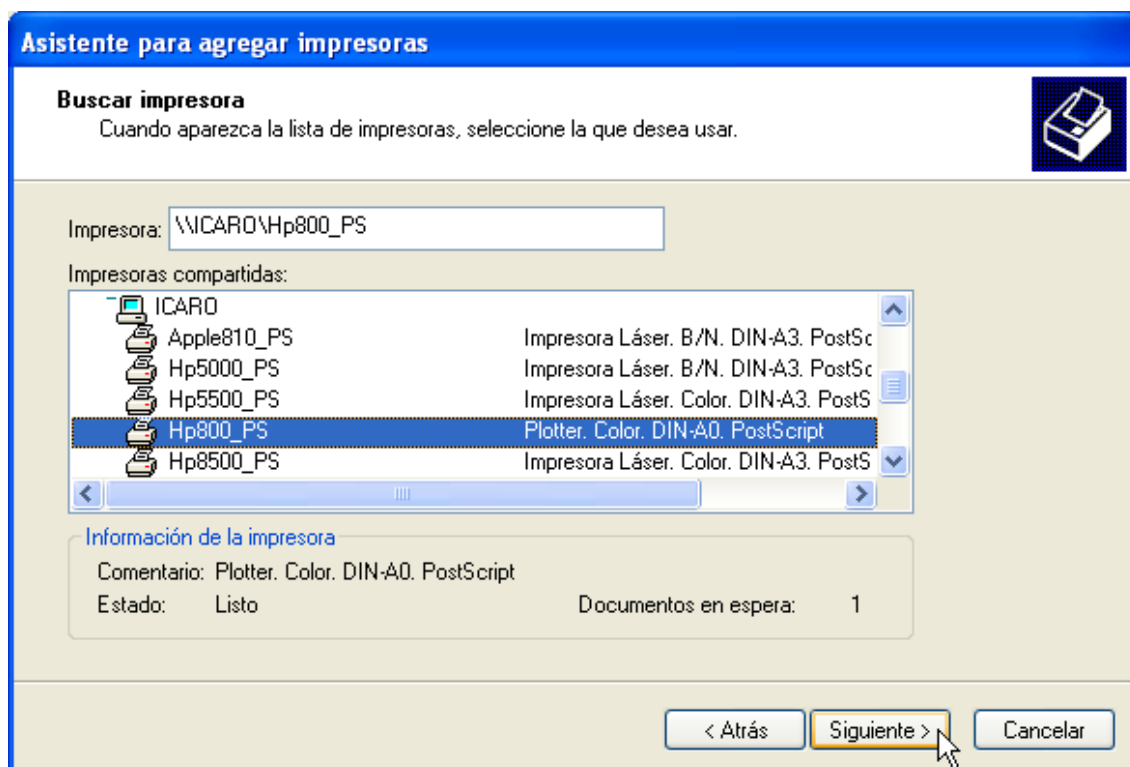
5.- Marcar el círculo correspondiente a 'Escriba el nombre de la impresora'



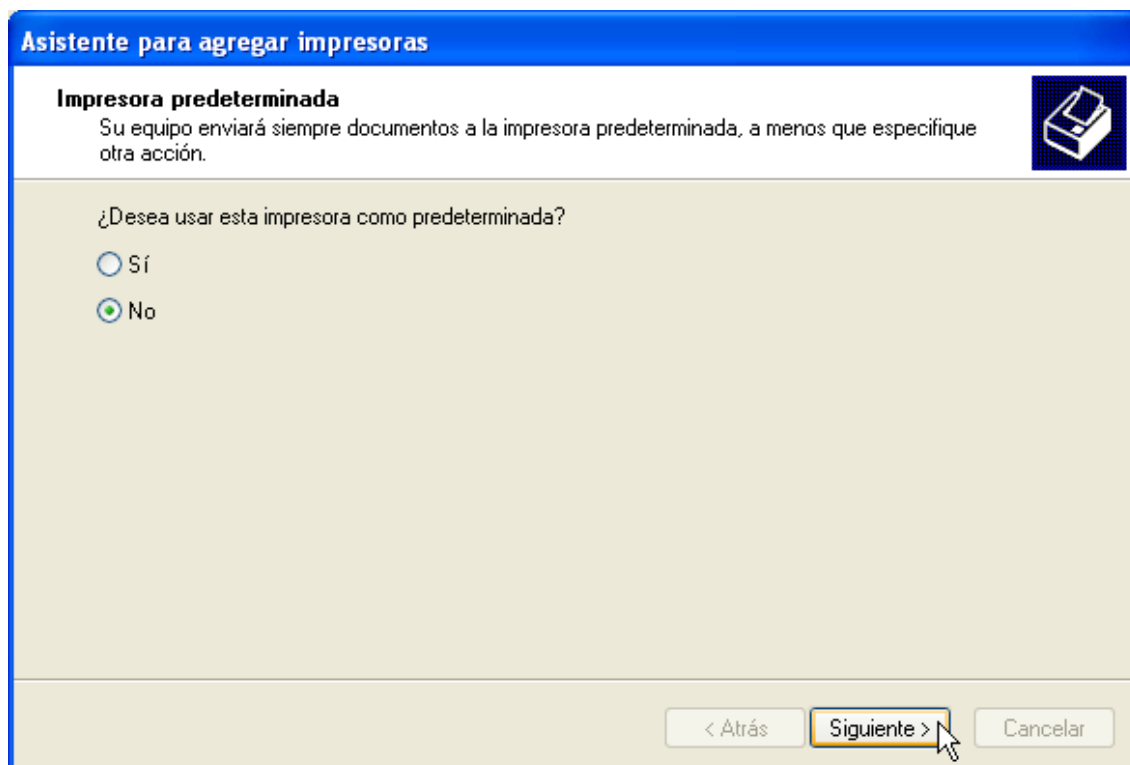
6.- Hacer doble clic sobre el icono del Servidor (Icaro) para desplegarlo



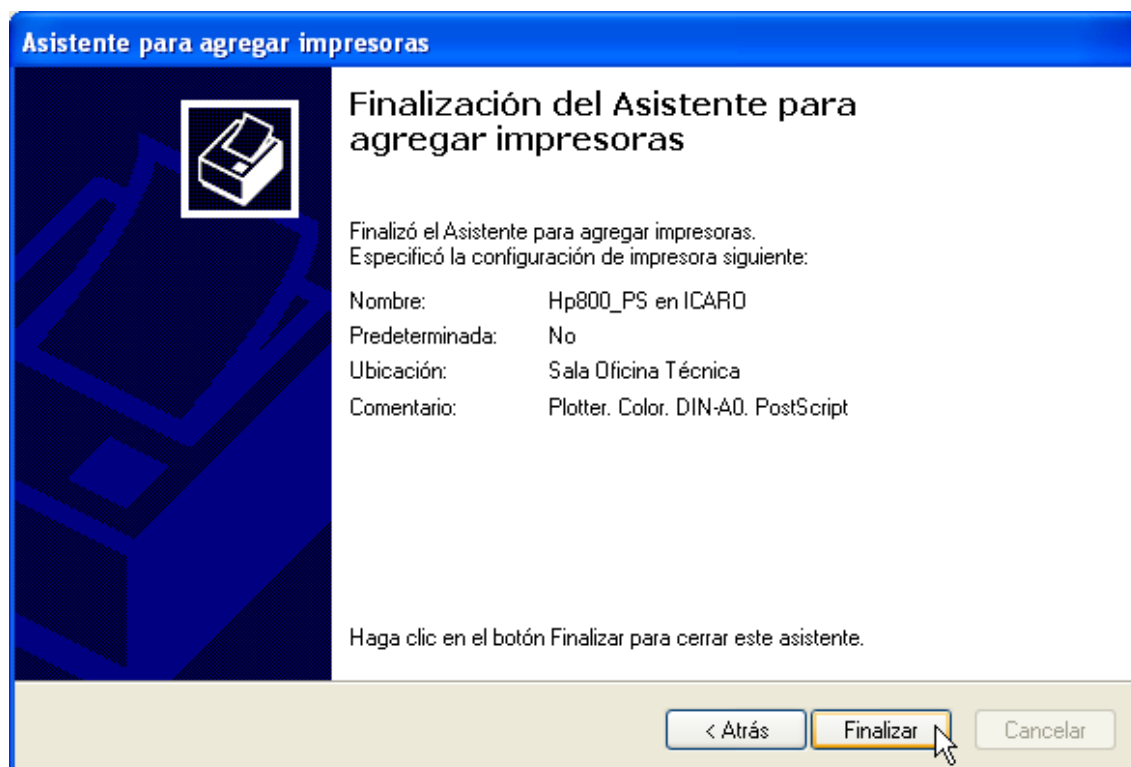
7.- Seleccionar la impresora deseada



8.- Elegir si se desea que sea la impresora predeterminada o no



9.- Finalizar el proceso



10.- Repetir el proceso cuantas veces sea necesario hasta tener configuradas todas las impresoras deseadas